



Aides aux Personnes Démunies

« APED »

APED-WORLD

Qui sommes-nous ?

Une Organisation Non Gouvernementale Sans But Lucratif de droit congolais à caractère humanitaire et de développement en faveur des personnes démunies.

Travail – Solidarité – Progrès

PRESENTATION D'APED

HISTORIQUE D'APED

L'Association Sans But Lucratif APED est une Organisation Non Gouvernementale, humanitaire, apolitique et non confessionnelle œuvrant en République démocratique du Congo dans l'Est du pays (Partie Petit Nord-Kivu et Bord du Lac). Depuis 2009, elle est un acteur social qui travaille pour rechercher des solutions rapides et durables aux différents problèmes qui touchent la population vulnérable en faisant participer les membres de leurs communautés dans cette démarche, afin de prendre des mesures positives face aux risques qui menacent le bien-être des enfants et d'autres personnes vulnérables. APED a une expérience de travail dans les urgences en zone post conflits comme l'Est de la République Démocratique du Congo. Elle est aussi une organisation de développement dont les programmes sont orientés dans les domaines tel que la Protection et l'Education ; l'Eau-Hygiène-Assainissement, la Santé/Nutrition et la Sécurité Alimentaire/Environnement.

Pour le développement de ses services en faveur des personnes vulnérables, APED doit travailler avec les structures locales et les communautés, les Services étatiques, les ONG, les Agences de Nations Unies et d'autres partenaires. Suite aux monitorings réguliers, évaluations systématiques et plaidoyers sur la situation des vulnérables en particulier, APED doit échanger plusieurs fois les informations sur la situation des enfants et des communautés vivant dans les zones d'urgence et propose les stratégies de réponse avec les autres organismes humanitaires dans le cadre des échanges inter-agences des différents Clusters et Working groups d'ONG pour mener des activités concrètes.

Notre vision : Nous rêvons d'un avenir meilleur plein d'espérance pour la population démunies et le développement intégral de leur milieu ;

Notre mission: Rechercher des solutions rapides et durables aux différents problèmes qui touchent les vulnérables.

Nos valeurs :

- ✓ Nous sommes une organisation humanitaire apolitique et non confessionnelle. Un acteur social de proximité pour chaque vulnérable ou démunies, et un partenaire loyal et disponible pour l'intérêt supérieur des vulnérables.

- ✓ Nous sommes sensibles aux souffrances des vulnérables/démunies en les servant avec amour, dignité, détermination et passion;
- ✓ Nous sommes intègres, travailleurs et sereins.

Nos postulats: Non-discrimination ; vision claire (un seule mission poursuivie et un engagement commun) ; thématiques transversales : Le Genre et le VIH/Sida ; approches : Approche de participation communautaire, approche holistique et approche transversale ; domaines d'intervention : la Protection et l'éducation ; l'Eau, Hygiène et Assainissement – Santé/Nutrition et la Sécurité Alimentaire/Environnement ; sens pour servir avec amour, c'est notre fierté!; objectifs du millénaire pour le développement à atteindre avec les autres valeurs.

Rayon d'action : Actuellement au Sud et Nord-Kivu.

OBJECTIFS ET DOMAINES D'INTERVENTION.

a. Objectif Global/Mission

Promouvoir la dignité des populations vulnérables au monde, leurs venir en aide et contribuer à l'amélioration des conditions de vie socio-économiques, de protection et de développement intégral des milieux ruraux et urbains.

b. Objectifs Spécifiques

Promouvoir la dignité de la femme ;

- ✓ Encadrement des personnes vulnérables ;
- ✓ Alphabétisation des personnes adultes ;
- ✓ Prise en charge des enfants et des ENA/ES, ... ;
- ✓ Renforcement en équipement aux activités informelles des femmes ;
- ✓ Aide d'urgence aux déplacés internes ;
- ✓ Réduction de la pauvreté et appuis aux initiatives des veuves ;
- ✓ Lutte contre la malnutrition ;
- ✓ Lutter contre les viols et violences faites aux femmes

c. Domaines d'intervention

APED asbl intervient dans les domaines ci-après :

- Protection et Education
- Eau-Hygiène-Assainissement
- Santé/Nutrition
- Sécurité Alimentaire/Environnement.

Quelques activités

ANNEE	REALISATIONS	LOCALISATION / TERRITOIRE	PARTENAIRE ET MONTANT
2009	Projet d' <u>INTEGRATION ET ASSISTANCE AUX FILLES MERES MINEURES DEPLACEES</u>	Axe Bord du Lac / Masisi	APED
	PROJET DE PRODUCTION DE POUSSINS AU PROFIT DE L'AMELIORATION DE VIE DES PAYSANS	Axe Bord du Lac/Masisi et Kalehe	APED
2010	Distribution des 100 poussins aux 50 ménages vulnérables de Kiwanja	Kiwanja / Masisi	GAIDER
	Sensibilisation et monitoring de protection sur l'axe bord du lac en territoire de Masisi ;	Axe Bord du Lac/Masisi et Kalehe	APED
	Prise en charge des 30 enfants vulnérables	Goma et Bord du Lac	APED
2011	Sensibilisation sur la violence sexuelle sur l'axe Muhanga-Kibarizo	Masisi : Nyakabingo - Muhanga - Kibarizo	APED
	Distribution des 100 poussins aux 50 ménages bénéficiaires dans le territoire de Rutshuru à Kiwanja.	KIWANJA / RUTSHURU	GAIDER
	Prise en charge des 75 enfants vulnérables en informatique.	Goma	APED
2012	Prise en charge des 75 enfants vulnérables en informatique.	Goma	APED
	Sensibilisation sur la prévention du VIH/SIDA et IST dans le territoire de Nyiragongo	Rusayu	APED

	Prise en charge scolaire des 20 enfants vulnérables en paiement des frais scolaires.	Goma et Bord du Lac	APED
	Sensibilisation et évaluations multisectorielles à Kibati – Kanyaruchinya, Bweremana et Kitchanga	Nyiragongo et Masisi : Kibati-Kanyaruchinya, Bweremana et Kitchanga	APED
	Projet de réouverture d'urgence de la route Muhanga-Kibarizo	MASISI à NYAKABINGO, MUHANGA, KIBARIZO	CERF en partenariat avec IEDA RELIEF
	Missions d'évaluations sectorielles et multisectorielles	Kitchanga ; Kiwanja ; Kibati, Kanyaruchinya, Mudja; Bord du lac / Masisi, Rutshuru et Nvirangongo	APED, Inter-Agenc APED et CCOCMCP
2013	Mobilisation et sensibilisation des enfants sur l'importance de l'éducation	Walikale	APED
	Monitoring de protection pendant et après la guerre de M23 à Goma	Goma et Axe Sake-Minova	APED et CCOCMCP
	Sensibilisation sur la lutte contre la corruption, plaidoyer pour la paix, la morale et le dialogue à la base	Goma	APED
	Activités de prévention et protection contre les mines	Kitchanga/Kibarozo	APED
	Sensibilisation sur le planning familial et hygiène corporelle	Kitchanga/Kibarozo	APED
2014	Enquête/Evaluation des dégâts sur les salles de classe après les troubles de M23 en territoire de Nyiragongo	Territoire de Nyiragongo	APED

	Formation de 25 personnes vulnérables en informatique de base	Goma	APED
	Sensibilisations sur les violences sexuelles en milieu scolaires	Goma et Nyiragongo	APED
	Sensibilisation sur l'hygiène et assainissement en milieu scolaire	Nyiragongo	APED
	Campagne « vacance sans SIDA »	Goma et Nyiragongo	APED
	Formation de pairs éducatrices sur le VIH/SIDA	Goma	APED
	Formation sur la culture des champignons hors sol	Goma	APED
2015	Sensibilisation dans divers secteurs	Goma et territoires	APED
	Fabrication des savons KIFEBE au profit des familles démunies et les PAD (Personnes Affectées par les Déplacements à Kyeshero)	Goma & Nyiragongo	APED
	Formation professionnelle en Coupe-couture au profit des filles-mères et les PAD	Goma	APED
	Sensibilisations/Missions terrains dans divers secteurs	Goma & territoires	APED
	Formation professionnelle en coupe-couture au profit des femmes et filles vulnérables	Goma	APED

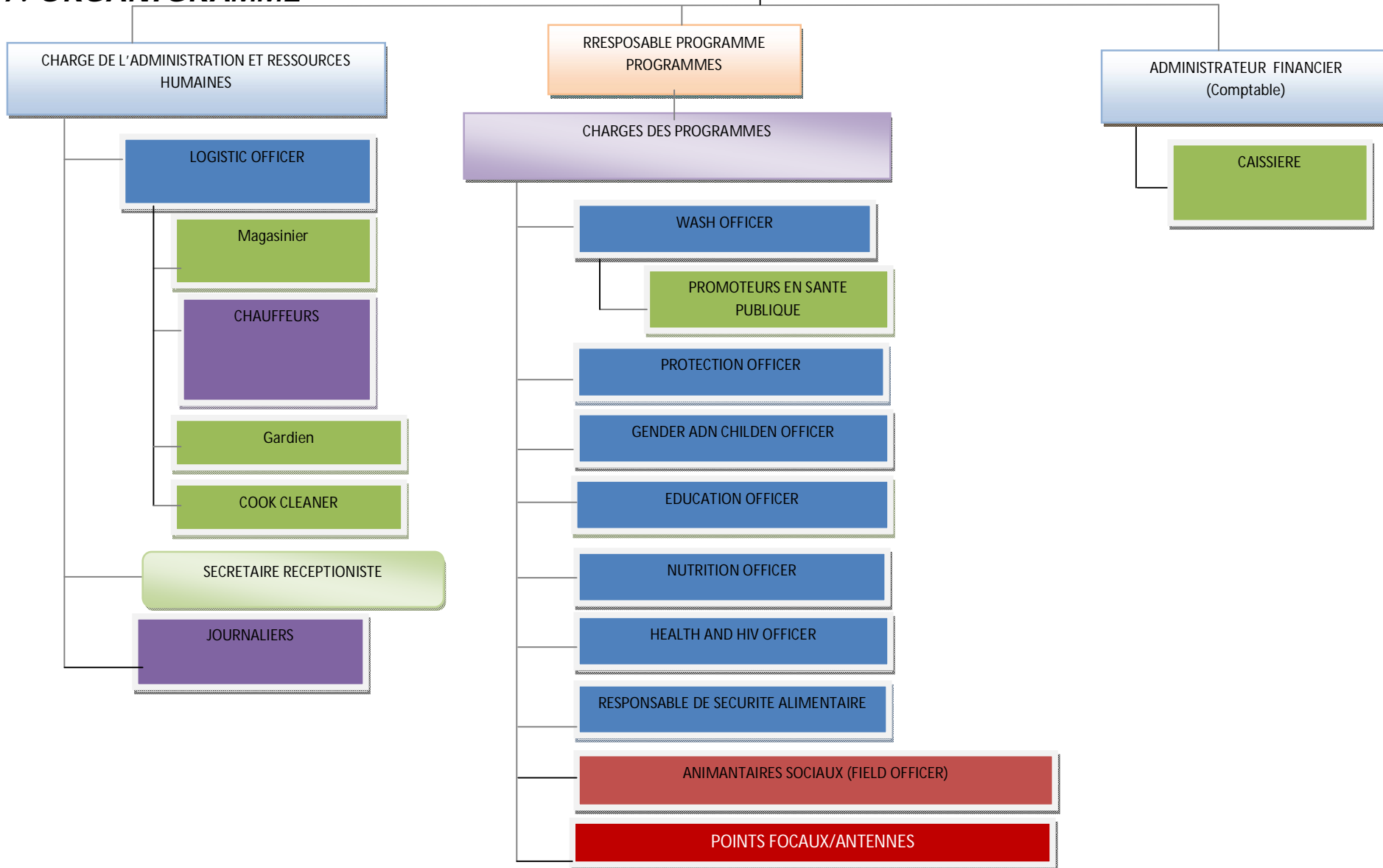
2017	Renforcement des capacités du staff APED pour l'amélioration de leurs compétences	Goma et en ligne	SACHO et Bioforce/Projet Context
	Formation professionnelle en informatique et Coupe-couture	Goma	APED
	Distributions de graines potagères	Goma	APED avec l'appui du réseau ODIDE et ses partenaire privés européens
2018	Projet pilote : Une Parcelle un Potager	Goma- Mugunga	APED
	Evaluations multisectorielles dans le cadre du projet « Une parcelle un Potager »	Goma et environs Masisi et Rutshuru	APED
	Distribution des kits et paiement de frais scolaires et sensibilisation sur le genre en milieu scolaire	Goma et Nyiragongo	APED
	Sensibilisation sur l'assainissement en milieu scolaire	Goma et Nyiragongo	APED
2019			

ASSEMBLEE GENERALE (A.G)

CONSEIL D'ADMINISTRATION (C.A)

7
COORDINATION NATIONALE

I.7. ORGANIGRAMME



NOS ADRESSES

Siège social : 2, AV Polyclinique, Q. Kyeshero, sur la route Sake, Bâtiment de la station Hosanna au 1^{er} étage.

Bureaux de terrain :

Représentés encore par des Points Focaux

Contact :

Blaise KABWENDE,

Coordinateur

E-mail (Bureau): apedworld@gmail.com; **Blog :** <http://apedworld.blogg.org>

Tél (Privé). : +243853100948 ; +243991714745 ; +243815996380

E-mail (Privé) : kabwende2009@yahoo.fr ; blaisekabwende@gmail.com